

# SOLS RÉNOVATION U3 / U4

TRANSIT TEX MAX 33/43

gerflor.fr



**Gerflor**<sup>®</sup>  
theflooringroup

# TRANSIT TEX MAX 33/43

## IDÉAL POUR LA RÉNOVATION GRÂCE À L'ENVERS TEXTILE



POSSIBLE EN MILIEU OCCUPÉ



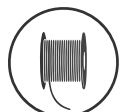
ABSORBE LES DÉFAUTS DU SUPPORT



COMPATIBLE RECOUVREMENT AMIANTE



RECOUVRE UN CARRELAGE  
• Largeur des joints < 5 mm  
• Désaffleur < 1 mm



POSSIBILITÉ DE SOUDURE À CHAUD



POSE SANS COLLE



## CONFORT ACOUSTIQUE



**MAX 3**

- 1 Couche armaturée voile de verre
- 2 Mousse alvéolaire
- 3 Envers textile renforcé

19 dB



## QU'EST-CE QUE LA POSE NON COLLÉE ?

Adhésivage des rouleaux en périphérie de la pièce et sous les joints avec un double-face



Pas besoin de colle



Le double-face **Gerflor Fix&Free 100** est non migrant, compatible avec la pose en recouvrement de sol amianté



**MAX 3**

## ÉCO-CONÇU, ÉCO-RESPONSABLE

MIEUX PRODUIRE



ÉCO-CONCEPTION

- Innovation pour alléger tout en augmentant la robustesse : - 35 kg de matière première par rouleau
- Envers Textile fait à 95% de bouteilles PET recyclées

MIEUX CONSOMMER



VIE DU PRODUIT

- Pose sans colle
- Durabilité renforcée

MIEUX RECYCLER



RECYCLAGE

- 100% recyclable
- Valorisation du produit dans le cadre du programme



LE SAVIEZ-VOUS ?



= 1 m²

## DESTINÉ À LA RÉNOVATION DES LOCAUX U3/U4



BUREAUX, BOUTIQUE/HÔTELLERIE



LOGEMENTS & RÉSIDENCES (PARTIES COMMUNES) ÉDUCATION

## SERVICES

### INTERIOR DESIGNER



### COMMANDE D'ÉCHANTILLONS



TRANSIT TEX MAX  
existe aussi pour  
les parties privatives  
des logements  
en version U2SP3

[gerflor.fr](http://gerflor.fr)



## SOLUTIONS DE FINITION



ENTRÉES



COULOIRS & PALIERS



ESCALIERS



2243 - LEGEND Chestnut



Pas de lame  
Pas de raccord



2245 - SKANDI OAK Natural



20x133,3 cm



0720 - PURE OAK Clear



16x100 cm



2242 - LEGEND Country



Pas de lame  
Pas de raccord



2246 - SKANDI OAK Toffee



20x133,3 cm



20x133,3 cm

2244 - SKANDI OAK Clear



10x100-67-33,3 cm

2247 - HOSSEGOR Latte



1785 - REFLECT Earth



Pas de lame  
Pas de raccord

1430 - LEGEND Grey



Pas de lame  
Pas de raccord

2241 - COCOON Silver Brown



16x100 cm

1751 - PURE OAK Grey



2245 - SKANDI OAK Natural



1751 - PURE OAK Grey



33,3x66,6 cm

2248 - PAROS Clear



2250 - REFLECT Forest



2253 - REFLECT Silver



2153 - AMSTERDAM Anthracite



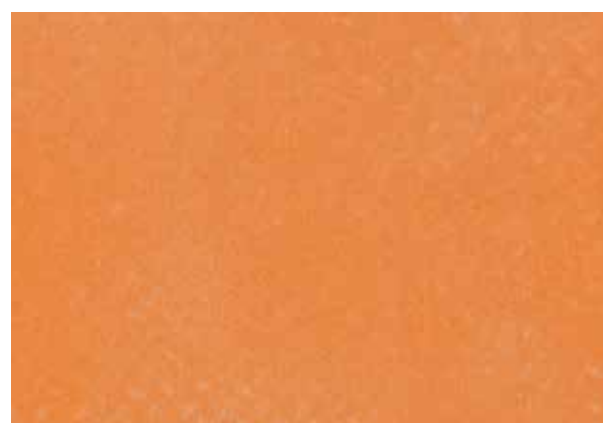
2151 - AMSTERDAM Light Grey



2152 - AMSTERDAM Grey



2249 - REFLECT Sea



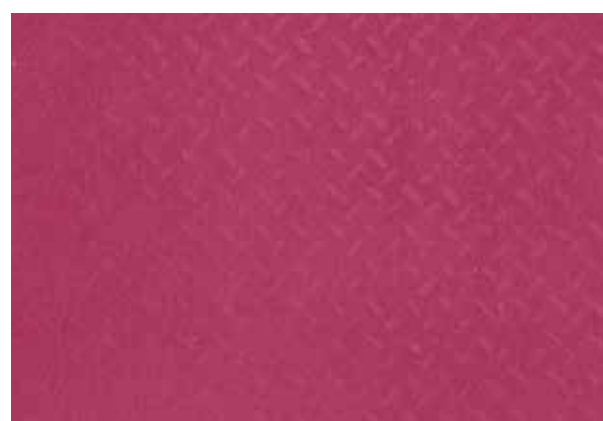
2251 - REFLECT Sunny



2253 - REFLECT Silver / 2252 - REFLECT Flower



2151 - AMSTERDAM Light Grey



2252 - REFLECT Flower




## TRANSIT TEX MAX 33

Le revêtement de sol sélectionné est un revêtement PVC multicouche imprimé, armaturé **par un voile de verre, une couche rigide et un textile en envers**, isophonique, à couche d'usure transparente (0,63 mm), classe de glissance R10, groupe T d'abrasion, en rouleau de **2 et 4 m de large**, de type **TRANSIT TEX MAX 33. Conçu et fabriqué en France**, il sera **100 % recyclable** et les chutes de pose pourront être collectées et recyclées au travers du **programme Gerflor Seconde Vie**. Sa composition comprendra au moins **30 % de matières minérales et 20 % de matières inépuisables**. Son envers textile proviendra du **recyclage des bouteilles PET (jusqu'à 95%)**. Les produits GERFLOR sont conformes à **REACH**. Les émissions dans l'air de TVOC à 28 jours (NF EN 16000) seront < 100 micrograms/m<sup>3</sup> et seront classées **A+** (la meilleure classe) dans le cadre de l'étiquetage sanitaire. Grâce à la construction MAX3 incluant une couche alvéolaire, il bénéficiera d'une isolation acoustique de **19 dB**. Le revêtement de sol TRANSIT TEX MAX 33 **se posera sans colle avec un adhésif double-face** non migrant en périphérie des pièces et aux joints des lés. Il a un classement U3P3E1/2C2 [AT. n°12/12-1628\_V5]. Avec un adhésif de type Fix&Free, il sera préconisé en rénovation, pour le recouvrement de **supports anciens, y compris amiantés**. Il bénéficiera d'un **gainage mécanique** et du traitement de surface Protecsol® qui facilitera l'entretien.





## TRANSIT TEX MAX 43

Le revêtement de sol sélectionné est un revêtement PVC multicouche imprimé, armaturé **par un voile de verre, une couche rigide et un textile en envers**, isophonique, à couche d'usure transparente (0,70 mm), classe de glissance R10, groupe T d'abrasion, en rouleau de **2 et 4 m de large**, de type **TRANSIT TEX MAX 43. Conçu et fabriqué en France**, il sera **100 % recyclable** et les chutes de pose pourront être collectées et recyclées au travers du **programme Gerflor Seconde Vie**. Sa composition comprendra au moins **30 % de matières minérales et 20 % de matières inépuisables**. Son envers textile proviendra du **recyclage des bouteilles PET (jusqu'à 95%)**. Les produits GERFLOR sont conformes à **REACH**. Les émissions dans l'air de TVOC à 28 jours (NF EN 16000) seront < 100 micrograms/m<sup>3</sup> et seront classées **A+** (la meilleure classe) dans le cadre de l'étiquetage sanitaire. Grâce à la construction MAX3 incluant une couche alvéolaire, il bénéficiera d'une isolation acoustique de **19 dB**. Le revêtement de sol TRANSIT TEX MAX 43 **se posera sans colle avec un adhésif double-face** non migrant en périphérie des pièces et aux joints des lés. Il a un classement U4P3E1/2C2 [AT. n°12/12-1628\_V5]. Avec un adhésif de type Fix&Free, il sera préconisé en **rénovation**, pour le recouvrement de **supports anciens, y compris amiantés**. Il bénéficiera d'un **gainage mécanique** et du traitement de surface Protecsol® qui facilitera l'entretien.

 Prescrire tout élément ou partie d'éléments en caoutchouc susceptible d'être en contact direct avec nos revêtements (embouts de chaises, mobiliers...) et utiliser exclusivement des embouts en PVC ou Polyéthylène. Pour les matériaux PROTECSOL®, ne jamais effectuer de décapage avec les disques abrasifs (vert, marron ou noir) ou des procédés risquant de détériorer le traitement de surface (abrasifs, solvant...). **Principes de mise en œuvre détaillés, accessoires (profilés, plinthes) et notices d'entretien : disponibles sur demande.**  
Les informations contenues dans ce document sont valables à compter du 01/06/2021 et susceptibles d'être modifiées sans préavis. L'évolution de la technique étant permanente, il appartient à notre clientèle, avant toute mise en œuvre, de vérifier auprès de nos services que le présent document est bien celui en vigueur.



\* Information sur le niveau d'émission de substances volatiles dans l'air intérieur, présentant un risque de toxicité par inhalation, sur une échelle de classe allant de A+ (très faibles émissions) à C (fortes émissions)

	TRANSIT TEX MAX 33		TRANSIT TEX MAX 43	
<b>DESCRIPTION</b>				
Épaisseur totale	EN ISO 24346	mm	3,60	3,65
Épaisseur couche d'usure	EN ISO 24340	mm	0,60	0,70
Poids	EN ISO 23997	g/m <sup>2</sup>	2800	2900
Largeur lés	EN ISO 24341	cm	200 / 400	200 / 400
Longueur lés	EN ISO 24341	ml	20	20
<b>CLASSIFICATION</b>				
Norme produit	-	-	EN ISO 11638	EN ISO 11638
Classement européen	EN ISO 10874	classe	33-42	34-43
Classement UPEC	-	classement	U3P3E1/2C2	U3P3E1/2C2
Avis Technique	-	n° AT.	12/12-1628_V5	12/12-1628_V5
Isolation acoustique bruit de chocs	EN ISO 717-2	dB	19	19
Sonorité à la marche	NF S 31 074	dB	< 65	< 65
Réaction au feu	EN 13501-1	classe	Cfl-s1	Cfl-s1
Potentiel de charge	EN 1815	kV	< 2	< 2
Glissance à l'humide	DIN 51130	-	R10	R10
<b>PERFORMANCE</b>				
Résistance à l'usure	EN 660.2	mm <sup>3</sup>	≤ 2,0	≤ 2,0
Groupe d'abrasion	-	groupe	T	T
Stabilité dimensionnelle	EN ISO 23999	%	≤ 0,40	≤ 0,40
Poinçonnement statique rémanent	EN ISO 24343-1	mm	≤ 0,20 <sup>(1)</sup>	≤ 0,20 <sup>(1)</sup>
Conductivité thermique	EN ISO 10456	W/(m.k)	0,25	0,25
Solidité lumière	EN 20 105 - B02	degré	≥ 6	≥ 6
Traitement de Surface	-	-	Protecsol®	Protecsol®
Résistance aux produits chimiques	EN ISO 26987	-	OK	OK
<b>ENVIRONNEMENT / QUALITÉ DE L'AIR</b>				
TCOV après 28 jours	ISO 16000-6	micrograms/m <sup>3</sup>	<100	< 100
<b>MARQUAGE CE</b>				
	EN 14041			

(1) Conformément à la demande d'Avis Technique

**Service Express :**  
Conseils techniques et échantillons  
**N°Azur 0 810 569 569**  
PRIX APPEL LOCAL  
**N°Azur FAX 0 810 569 570**  
PRIX APPEL LOCAL  
e-mail : contactfrance@gerflor.com

## WE CARE | WE ACT. Nos engagements pour un développement durable

				
<b>EMPREINTE CARBONE*</b>	<b>CONTENU BIOSOURCÉ**</b>	<b>CONTENU RECYCLÉ</b>	<b>POSE LIBRE***</b>	<b>VOLUME RECYCLÉ ANNUEL</b>
-20 % kg équivalent CO <sub>2</sub> /m <sup>2</sup> entre 2020 et 2025	10 % d'ici à 2025	30 % d'ici à 2025	50 % d'ici à 2025	60 000 t d'ici à 2025
* Scopes 1 et 2 définis dans le protocole des GES. ** % d'activité réalisée avec des produits contenant du biosourcé. *** % d'activité réalisée avec des produits en pose non collée.				

**Gerflor**  
theflooringgroup